



神州数码信息服务股份有限公司
2020 年度社会责任报告

000555

" DCI TS"

2020

2020

"

"

"

" "

"

2020 2020 1 1 12 31

<http://www.dci.ts.com>

<http://www.cni.nfo.com.cn>

2020

2020

" + +

"

" " " " "

" "

" "

2021 " "



000555. SZ



5i ABCDs

“



构建金融科技生态

政

- 中国金融学会金融科技专业委员会会员单位
- 中国支付清算协会会员单位、金融科技专委会会员单位
- 北京市房山区“北京金融安全产业园”首批入驻企业
- 北京市西城区“国家级金融科技示范区核心区”首批入驻企业
- 北京市房山区农业农村局战略合作伙伴
-

学

- 联合清华大学金融科技研究院签署《金融科技核心技术联合研究计划》
- 联合清华大学大数据软件工程实验室成立大数据联合创新实验室
- 联合北京航空航天大学教学、信息与行为教育部重点实验室成立区块链联合创新实验室
- 与清华大学战略合作伙伴
-

研

- 国家金融与发展实验室战略合作伙伴
- NIFD-DCITS全球金融科技创新案例库发起单位
- 《中国金融科技运行报告2020》编制单位
- 中国信息通信研究院云计算与大数据研究所战略合作伙伴
- 鹏城实验室战略合作伙伴
- 参与设立北京金融科技研究院，并联合成立国内首个开放银行实验室
-

产

- 北京金融科技产业联盟会员单位、创新应用专业委员会委员、区块链专业委员会委员
- 中关村金融科技产业发展联盟理事单位
- 中国互联网金融协会会员单位、互联网银行专业委员会委员
- 华为战略合作伙伴
- 腾讯战略合作伙伴
- 京东数科战略合作伙伴
- 招商银行战略合作伙伴
- 北京科技战略合作伙伴
- 青岛农信战略合作伙伴
-

信创生态

合力突破关键技术, 筑牢安全底线
构建新安全体系

- 北京经开区国家信创园首批入驻企业
- 四川省信创中心战略合作伙伴
- 吉林省信创联盟成员企业
- 浙江省信息产业自主创新生态伙伴
- 苏州吴中经济技术开发区战略合作伙伴
- 在苏州(太湖)软件产业园成立金融自主创新示范基地和龙芯技术路线示范基地
- 中国金融电子化公司金融信息技术创新生态实验室首批合作伙伴
- 龙安联盟发起单位
- 金链盟发起单位, 联合打造FISCO BCOS 并成为BSN(中国区块链服务网络)首个国产底层技术平台
- 华为鲲鹏生态成员企业
- 浪潮战略合作伙伴
-

1



金融科技标准

全国信息技术标准化委员会
 《《 信息技术服务分技术委员会 (ITSS) 》》

WG8国际标准组 组长单位

“基于区块链的供应链金融企业应收账款融资系统”应用案例入选了ISO/TC 307 WG6《区块链与分布式账本技术标准（征集意见稿）》国际标准

《《 中国互联网金融协会 》》

《《 北京金融科技产业联盟 》》

2



IT服务和信创标准

全国信息技术标准化委员会
 《《 信息技术服务分技术委员会 (ITSS) 》》

副会长单位

WG4运维服务标准工作组 组长单位
 WG8国际标准组 组长单位
 技术（工具）应用工作组 组长单位

主导编制

《信息技术服务 运行维护 通用要求》
 《信息技术服务 运行维护 交付规范》
 《信息技术服务 质量评价指标体系》
 《信息技术服务 数据中心业务连续性等级规范》

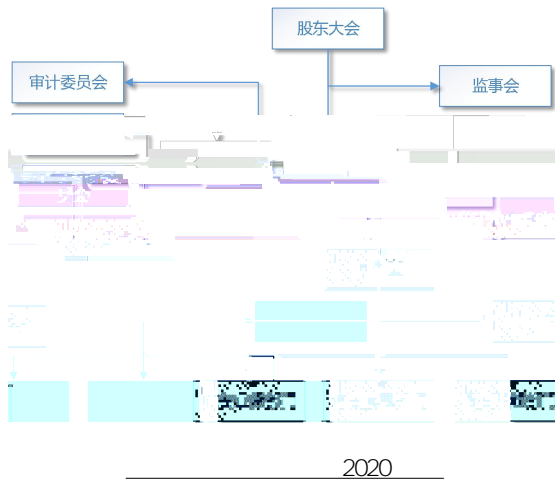
《《 中国电子信息行业联合会 》》

加入中国电子信息行业联合会

参与编制《信息系统建设和服务能力评估体系能力要求》
 《信息系统建设和服务能力评估体系能力要求》等

参与编制16项IT服务标准，包括：
 《信息技术服务 服务管理 技术要求》
 《信息技术服务 运行维护 第1部分：医院管

“ ”



1

4

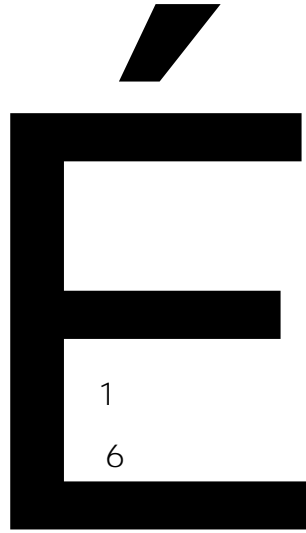
58.0179% 55.3792% 54.5710% 41.9605%
6.0873% 13.8036% 13.0748% 1.6724%

2

10

5

12



3

3

4

ЙГ

Г

Е

Щ

2020	48,172,292.55	475,673,930.78	10.13%
2019	37,844,869.65	375,607,752.77	10.08%
2018	33,720,094.56		

1

2020

0.65%

7:3



2

2020

"

"

2020

5,357

2020

4

1

23.02



3

1

IT

ISO

"

"

"

"

2

I S027001

I S022301

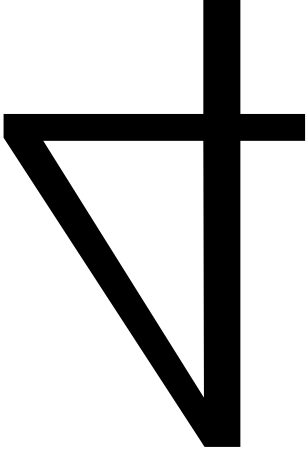
I S020000

"

"

"

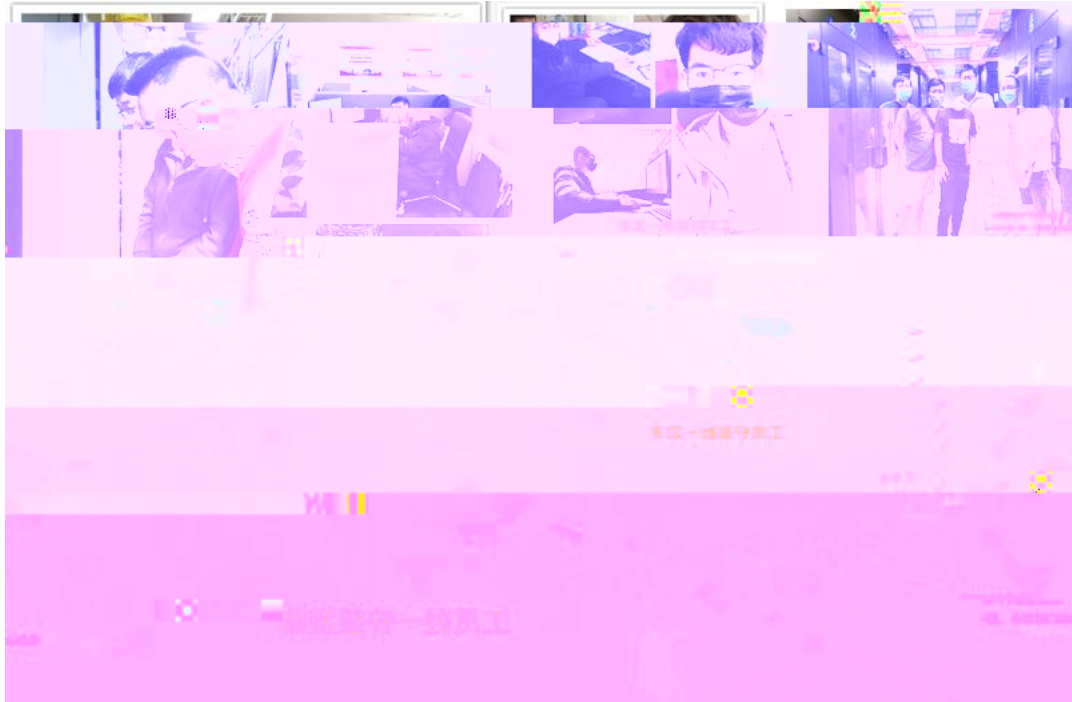
"



I SO14001

2020

"



“ ”



“ ” “ ” “ ”

Op

312



È

"

2020 5

"

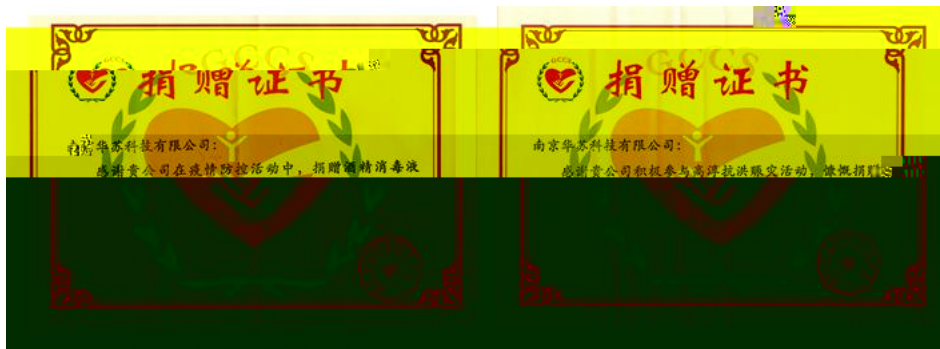
"

100

2020

2020 7

20



2020 11

50



E

/

2020

1.

2.

3.

4.

5.
